

# 電梯安全小學堂

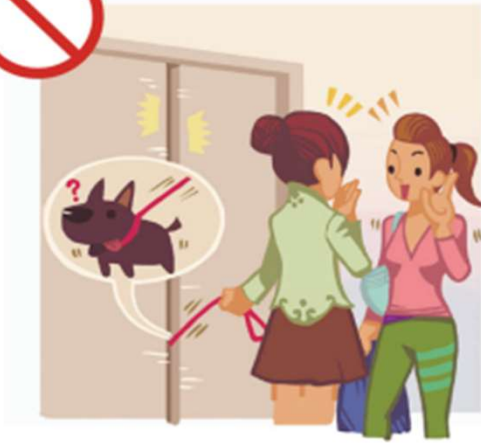


※搭乘注意事項

※緊急故障應變



## ※搭乘注意事項



### 請小心不要被門夾住繩索等

有寵物隨行時請盡量抱在身上，萬一寵物拉繩被門夾住，恐發生嚴重傷害事故

### 請勿讓小孩單獨搭乘電梯

幼童可能因不諳操作或疏於注意安全而造成意外傷害，請由大人陪同小孩搭乘。



### 電梯內禁止嬉戲

在電梯內晃或跳動會讓電梯檢知開關或安全動作啟動，造成電梯關人事故。



### 請輕觸電梯按鈕

請輕按面板之按鈕，切勿使用尖物猛力押按鈕，並勿亂按非目的樓層按鈕，以免妨礙他人使用。





## 注意梯廂門檻的掉落物及門檻高低

進出電梯門時，請注意勿掉落如鑰匙等細小物品於門檻或升降道內，並請注意梯廂內外門檻是否平整，避免跌倒。



## 搬運物品請注意 不要損傷電梯機件

使用電梯搬運物品時，須避免碰撞電梯設備或擠壓門板，以防止門變形等故障情形。



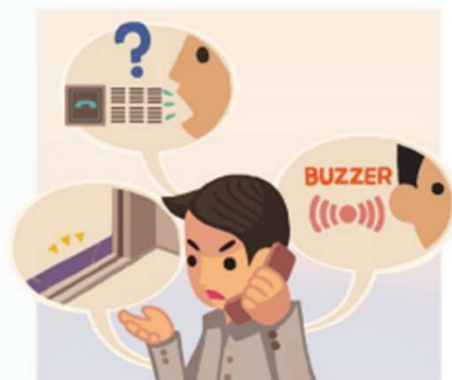
## 故障時請保持冷靜

如遇故障，請按對講機「緊急呼叫鈕」，切勿撬開電梯門逃出，以免墜落等傷害。車廂非密閉有足夠空氣流通，請冷靜並聽從管理人員的指示。



## 注意電梯運轉情形

若發現運行中有異常聲音、震動，停止時車廂與樓地板出現高/低落差等現象，應立即連絡電梯公司派員進行檢查維修。



## 停電預告之處置方式

請於明顯處張貼停電通告、停電前請先將電梯停機、復電後，請先將電梯恢復使用並取下停電通告。



## 請注意不銹鋼材質的清潔方式

嚴禁使用一般清潔劑(如玻璃用)，請用不銹鋼專用亮光劑以柔布順向擦拭，勿造成刮痕，特殊材質請依廠商說明方式清潔。



## 颱風來襲之預防措施

請緊閉機房門窗，防止雨水滲入；若洪水可能流入機坑時，請先將電梯停機於較高樓層且儘可能切斷電源。

## 地下室淹水時 請勿使用電梯

颱風期間應提高警覺，若發現地下樓層開始淹水，切勿再繼續使用電梯，以免梯廂淹沒水中，造成人員受困。





## 發生災害時 禁止使用電梯避難

大樓發生火災時，濃煙會迅速地竄入升降道內。萬一電梯停靠火災發生的樓層，開門時火舌恐立即往梯廂內延燒。

## 地震時 請勿使用電梯

由於強震的衝擊，可能造成電梯機件損壞以及伴隨停電、火災等意外，為防止發生受困梯廂內的危險，地震時請勿使用電梯。

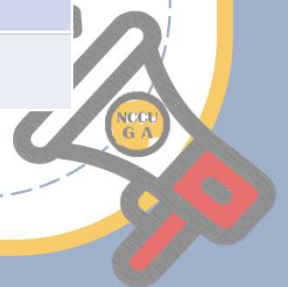


資料來源/財團法人崇友文教基金會

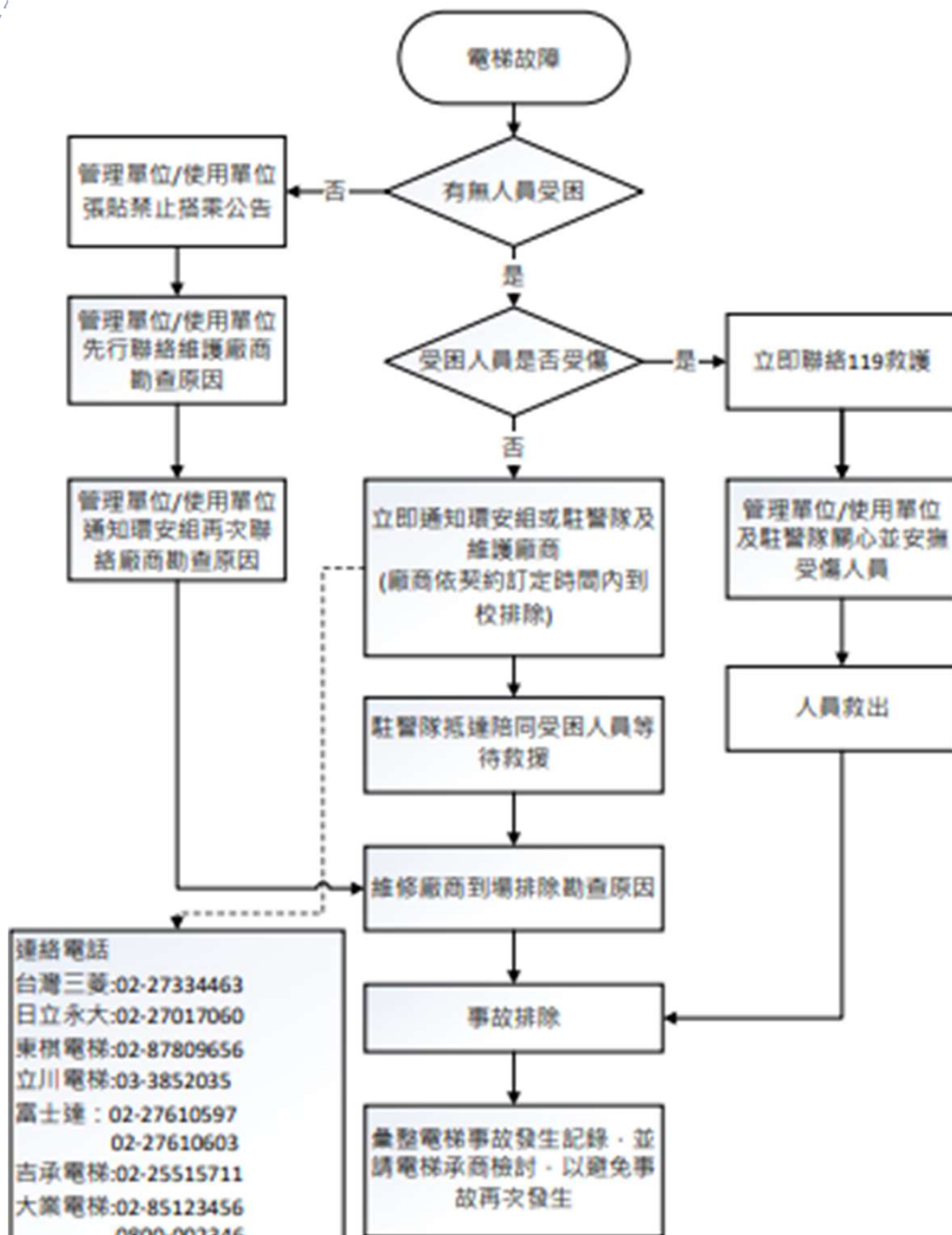
## 搭乘電梯「停看聞聽」四部曲

動作	注意項目
停	●火災、地震不搭乘 ●進電梯前留意車廂與地面是否平整，無異常情形
看	●進電梯車廂後檢視是否貼有效期內「安全許可證」 ●電梯行進間留意是否有不正常震動或抖動
聞	●車廂如聞到焦味，立即向管理員或總務處反應
聽	●電梯行進時應留意是否有不正常聲響

資料參考/中華民國電梯協會



## ※緊急故障應變



- 連絡電話
- 台灣三菱:02-27334463
  - 日立永大:02-27017060
  - 東祺電梯:02-87809656
  - 立川電梯:03-3852035
  - 富士達: 02-27610597  
02-27610603
  - 古承電梯:02-25515711
  - 大業電梯:02-85123456  
0800-002346
  - 崇友電梯:02-27338528
  - 偉慶電梯:02-87921001
  - 學安中心:0919-099-119
  - 總務處駐警隊:2938-7129
  - 總務處環安組:29393091#62822

國立政治大學電梯故障處理標準作業流程

